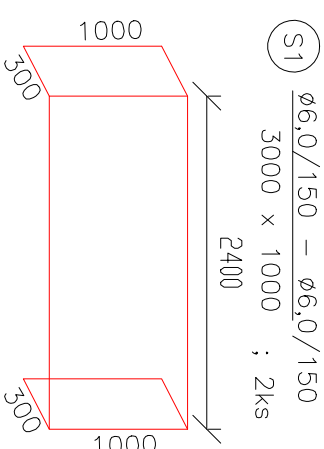
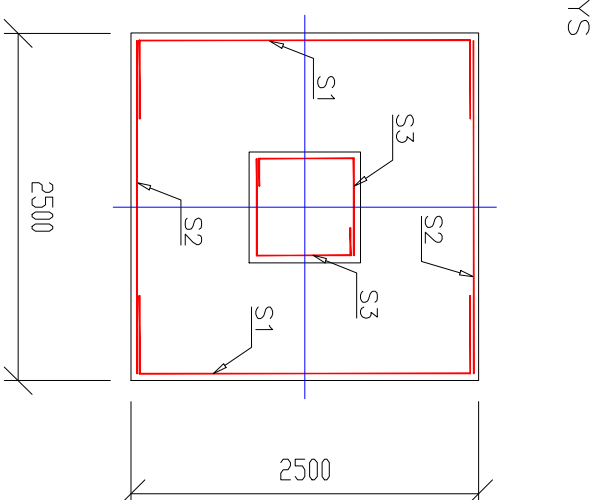
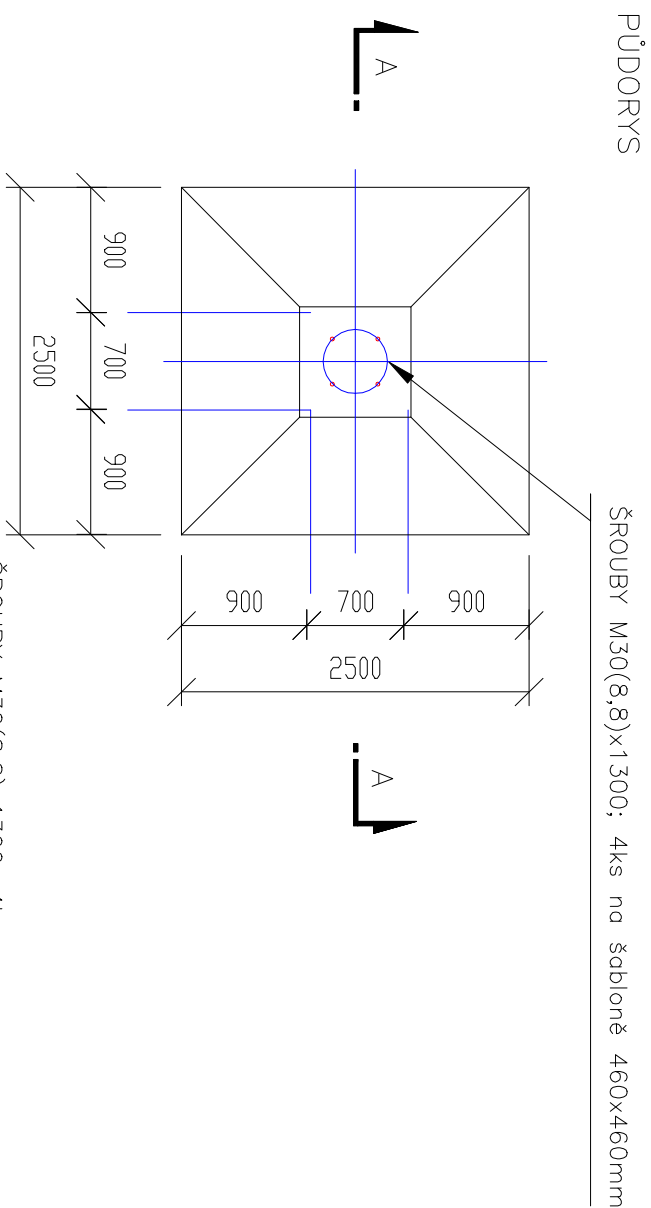
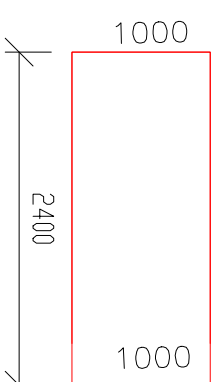


## VÝKRES TVARU

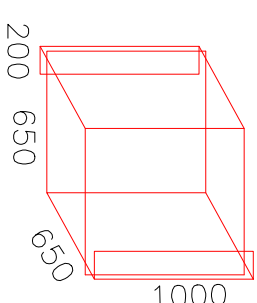


⑤  $\frac{\phi 6,0/150 - \phi 6,0/150}{3000 \times 1000}$  ; 2ks

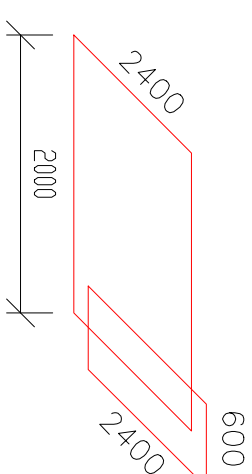
$$\textcircled{\text{S2}} \quad \frac{\phi 6,0/150 - \phi 6,0/150}{2400 \times 1000} ; 2\text{ks}$$



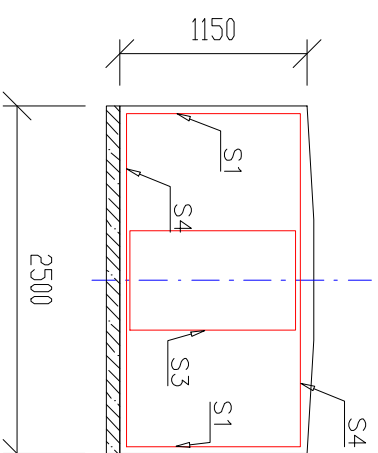
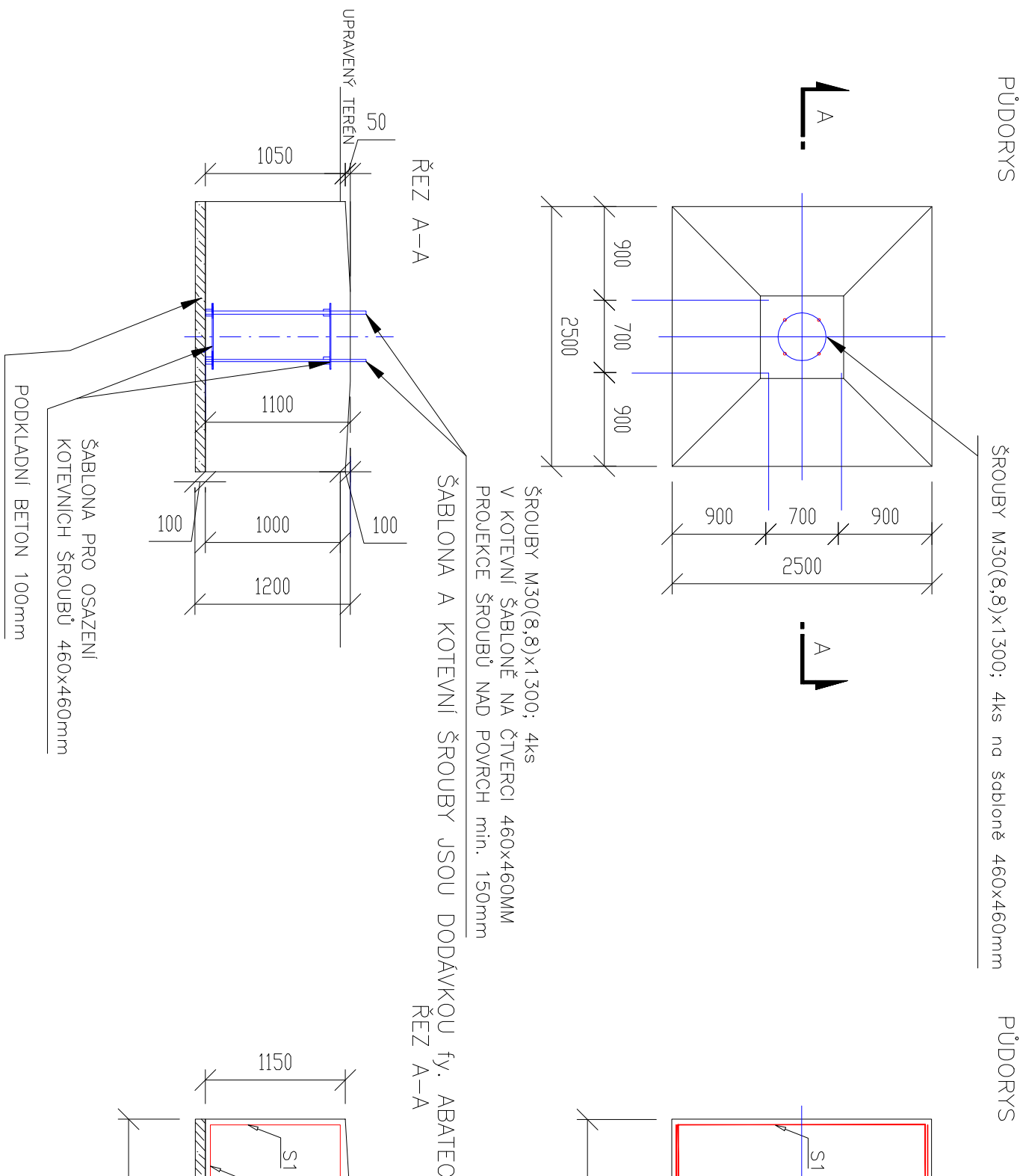
$$\textcircled{S3} \quad \frac{\emptyset 6,0/150 - \emptyset 6,0/150}{1500 \times 1000} : 2\text{ks}$$



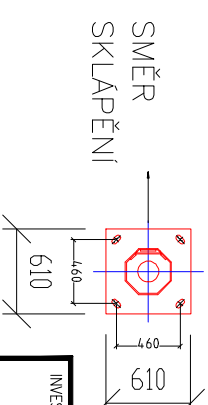
$$\textcircled{\text{S4}} \quad \frac{\emptyset 6,0/150}{2400 \times 2000} - \frac{\emptyset 6,0/150}{2400 \times 600} ; 2\text{ks}$$



## VÝKRES VÝZTUŽE



TLOUŠŤKA PŘÍRUBY JE 35mm



## POUŽITÝ MATERIÁL:

BETON – C20 (C20/25)

OCEL – KARI-SITĚ

INVESTOR: MĚSTSKÁ ČÁST PRAHA 6, ČESKOSLOVENSKÉ ARMADY 23 160 52 PRAHA 6, IČ: 00063703				PROJEKTANT: <b>JIŘÍ TOMAN-Projektám</b> <b>STRAČENSKÁ 614, ŠTĚPÍ 411 08</b> <b>IČ: 627 74 271</b>	
PROJEKTANT ČÁSTI	VYPRACOVAL	KONTROLA	HIP		
J. TOMAN	J. TOMAN	ING.ARCH. V.DROBNÝ	ING.ARCH. V.DROBNÝ		
AKCE REKONSTRUKCE A MODERNIZACE FOTBALOVÉHO HRÁŠTĚ SK UNION BŘEVNOV, PRAHA 6				DOKUMENTACE DPS MĚŘITKO --- DATUM 12/2025	
OBSAH PŘÍLOHY ŘEZY ULOŽENÍ STOŽÁŘŮ OSVĚTLENÍ				ČÍSLO PŘÍLOHY SO-02.2.3	